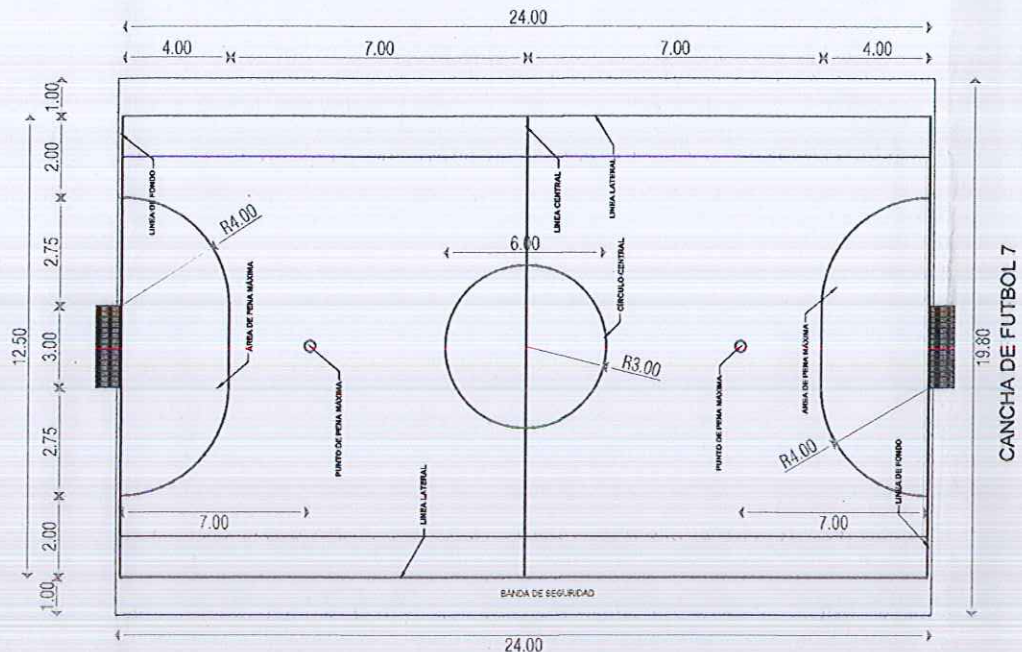


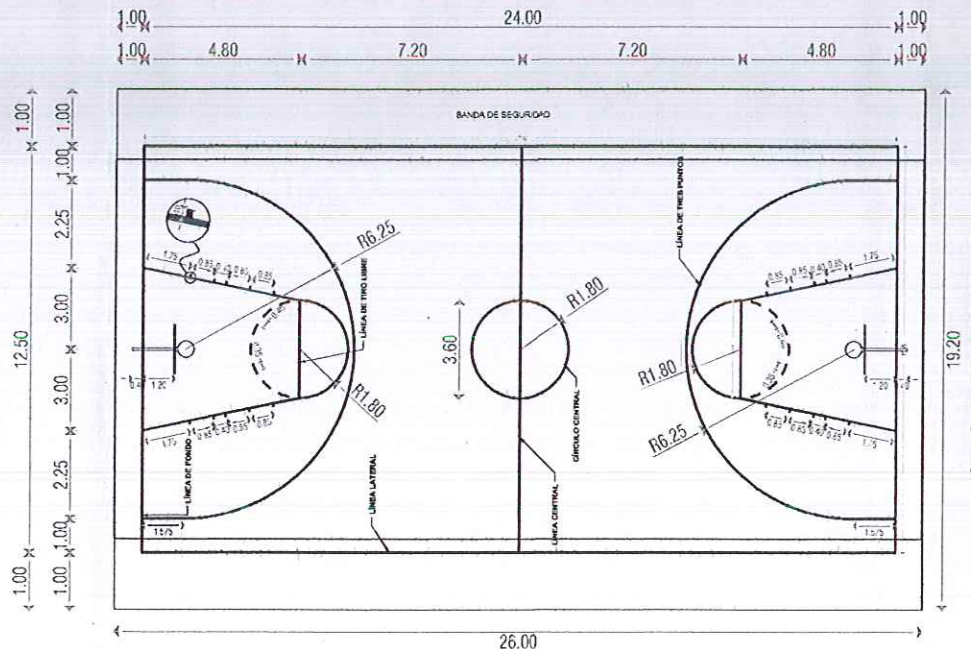
-REHABILITACIÓN DE TABLERO DE BASQUETBOL. CON DESMANTELAMIENTO Y COLOCACIÓN DE DUELA MCHIMBRADA DE 9 CM. X 3/4" DE ESPESOR.
-REPOSICIÓN DE LAMINA ATABLERADA CAL. 18

SUMINISTRO Y APLICACION DE PINTURA BASE ESMALTE EN PISO DE CONCRETO HIDRAULICO EXISTENTE, EN FRANJAS DE 5 CMS. DE ESPESOR CONSTANTE



COLOCACION DE PINTURA EN CANCHA "SEÑALIZACION DE FUTBOL."

FIRME DE CONCRETO F'C=150 KG/CM2 COLOADO EN CUADROS DE DIMENSIONES DE (2.00 MTS. DE LARGOPOR 3.00 MTS. DE ANCHO) DE 10 CM. DE ESPESOR, ABCABADO RAYADO CON BROCHA. SE APLICARÁ PINTURA BASE ESMALTE EN PISO DE CONCRETO HIDRAULICO EXISTENTE, EN FRANJAS DE 5 CMS. DE ESPESOR CONSTANTE.

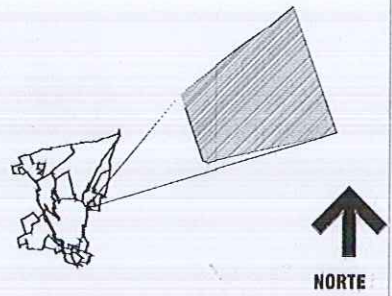


COLOCACION DE PINTURA EN CANCHA "SEÑALIZACION DE BASQUETBOL."

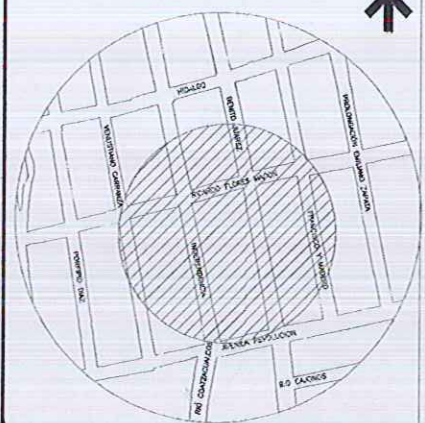
MANTENIMIENTO:
• MANTENIMIENTO DE PLACA EXISTENTE DE 20 X 20 CM BASE INFERIOR DE APOYO DE COLUMNA DE ACERO DE 20 X 15 CMS. X 3/4" DE ESPESOR, CON 4 ORIFICIOS DE 3/8" DE DIAMETRO PARA EL PASO DE PERNOS DE ANCLAJE.
• MANTENIMIENTO DE COLUMNA C1 A BASE DE PERFIL MONTEN EN CAJA CON DIMENSIONES TOTALES DE 20 X 15 CM Y ALTURA DE HASTA 4.50 MTS. SOLDADAS ENTRE SI CON CORDON CORRIDO E7018 INCLUYE LIJADO DE LA SUPERFICIE Y PINTADO POSTERIOR CON PINTURA BASE ESMALTE A DOS MANOS.
• MANTENIMIENTO DE CUERDA SUPERIOR A BASE DE PERFIL MONTEN EN CAJA CON DIMENSIONES TOTALES DE 20 X 15 CM Y LONGITUD PROMEDIO DE 7.70 MTS. Y ALTURA DE HASTA 6.10 MT SOLDADAS ENTRE SI CON CORDON CORRIDO E7018 Y PLACAS LATERALES 20 CM X 20 CM.
• MANTENIMIENTO DE LARGUERO L2 DE CUBIERTA, A BASE DE PERFIL MONTEN TIPO 6MT12 EN CANAL CON SECCION DE 6" X 2" EN ACERO A572 GRADO 60 INCLUYE: FIJACION CON 2 PIJAS AUTOROSCANTE DE 1" ,ELEVACION MAXIMA 7.00 MTS., LIJADO DE LA SUPERFICIE Y PINTADO POSTERIOR CON PINTURA BASE ESMALTE A DOS MANOS (APLICADO CON PISTOLA Y COMPRESORA) COLOR DEFINIDO EN OBRA.

MANTENIMIENTO DE (TENSOR) DE PTR 2" X 2", COLOR ROJO DE LONGITUD 7.75 MT. ESPESOR DE 3.99 MM (CLIPS L) INCLUYE: FIJACION CON 2 PIJAS AUTOROSCANTE DE 1" , ELEVACION MAXIMA 7.00 MTS., LIJADO DE LA SUPERFICIE Y PINTADO POSTERIOR CON PINTURA BASE ESMALTE A DOS MANOS (APLICADO CON PISTOLA Y COMPRESORA) COLOR DEFINIDO EN OBRA, PREVIA APLICACIÓN DE PRIMARIO ANTICORROSIVO.
• MANTENIMIENTO PREVENTIVO Y CORRECTIVO EN PUNTOS DE FIJACION CON ELEMENTOS ESTRUCTURALES EN CUBIERTA METÁLICA EXISTENTE, A BASE DE LAMINA METÁLICA DE SECCIONES COMERCIALES R101 CAL 24.
• REEMPLAZO DE LAMINAS LINEA COMERCIAL R101 CAL 24 EN MAL ESTADO EN CUBIERTA METÁLICA EXISTENTE DE 2.4 M X 1 DE ANCHO (0.90 EFECTIVO), INCLUYE: ELEMENTOS DE UNIÓN (PIJAS METÁLICAS Y RONDANAS), RETIRO Y SUSTITUCIÓN DE LOS ELEMENTOS DE FIJACIÓN DE LAS LAMINAS METÁLICAS, CALAFATEO CON DURETAN O SELLADOR SIMILAR Y REPOSICIÓN DE TORNILLERÍA DE LAMINA COLOCADA A CADA 60 CMS. EN EL ANCHO Y A CADA 1.25 A 1.50 M

MACROLOCALIZACIÓN
Agencia De Policía De Dolores



MICROLOCALIZACIÓN



SIMBOLOGIA

ARQ. ADOLFO PASCUAL MARTINEZ
CED. PROFESION 1234567
VALIDACIÓN PROYECTO

ING. CARLOS E. GARCIA

PROYECTO:
REHABILITACIÓN DE CUBIERTA DEPORTIVA Y CONSTRUCCIÓN DE GRADAS EN LA ESCUELA PRIMARIA "RAFAEL RAMÍREZ CASTAÑEDA" CON C.U.T. 200PRO0151, AGENCIA DE POLICIA DOLOR, CAYAMA DE JUAREZ, OAXACA

DESCRIPCIÓN:
DEMOLICIONES, FIRME Y PINTURA DE FIRMES

JUN/024
FECHA

S/ESC
ESCALA

01/03
PLANO No.

PROY-001-24
CLAVE

