

Oaxaca de Juárez
Patrimonio cultural de la humanidad
2022 - 2024

"2024, Bicentenario de la integración de Oaxaca a la República Mexicana"

LICITACIÓN N°. LPE/SOPDU/DCSCOP/056/2024
ACTA DE JUNTA DE ACLARACIONES
LICITACIÓN PÚBLICA ESTATAL

En la ciudad de Oaxaca de Juárez, Oaxaca, siendo las 15:30 horas del día 10 de agosto de 2024 reunidos en la Sala de Juntas de las oficinas de la Dirección de Contratación, Seguimiento y Control de Obra Pública, ubicada en la calle Plazuela Vicente Guerrero No. 105, Colonia Ex marquesado, código postal 68030, el C. Eustorgio Ocampo Salinas, Director de Contratación, Seguimiento y Control de Obra Pública, adscrito a la Secretaría de Obras Públicas y Desarrollo Urbano; quien es competente para intervenir en el presente acto con fundamento en el artículo 134 de la Constitución Política de los Estados Unidos Mexicanos, 137 de la Constitución Política del Estado Libre y Soberano de Oaxaca, 2, 87, 88 fracción III y 98 de la Ley Orgánica Municipal del Estado de Oaxaca, artículos 1, 2, 3, 138, 139 fracción III y 142 del Bando de Policía y Gobierno del Municipio de Oaxaca de Juárez 2022-2024, quien auxiliará al Presidente Municipal para el cumplimiento de sus funciones, conforme a la LICITACIÓN PÚBLICA ESTATAL N° LPE/SOPDU/DCSCOP/056/2024 y de conformidad con lo dispuesto en los artículos 24, 25 fracción I, 27 fracción III, 28 fracción I, 29 fracción III, 30 fracción IV y 31 fracción III de la Ley de Obras Públicas y Servicios Relacionados del Estado de Oaxaca y Capítulo 1. De los Trabajos, 1.4. Junta de Aclaraciones en las bases de la licitación, contando con la presencia del C. Carlos Eduardo Garcia, representante del Departamento de Proyectos, designado mediante oficio no. DP/031/2024 de fecha 30 de julio de 2024, de la Secretaría de Obras Públicas y Desarrollo Urbano, así como las personas cuya asistencia se enlista y firman al finalizar el acta; para realizar las aclaraciones necesarias correspondientes a la preparación de las proposiciones de la licitación en comento y que forman parte de la misma, para la(s) obra(s) enunciada(s) a continuación:

NOMBRE DE LA OBRA	UBICACIÓN
Rehabilitación de cancha deportiva y construcción de gradas en la escuela primaria "Rafael Ramírez Castañeda" con C.C.T 20DPR0315J, Agencia de Policía de Dolores, Oaxaca de Juárez, Oaxaca.	MUNICIPIO: 067 OAXACA DE JUÁREZ REGIÓN: 08 VALLES CENTRALES

Se informa que se encuentra presente la C. Paola Urban Hernández, representante del Órgano Interno de Control Municipal y la C. Magdalena Rebeca Silva Luna Agenta Municipal de la Agencia de Policía de Dolores.

Acto seguido, el C. Carlos Eduardo Garcia, representante del Departamento de Proyectos, adscrito a la Dirección de Contratación, Seguimiento y Control de Obra Pública de la Secretaría de Obras Públicas y Desarrollo Urbano, en uso de la palabra y derivado de la visita física realizada al sitio de los trabajos, realiza las siguientes aclaraciones:

Con fundamento en el artículo 34 de la Ley de Obras Públicas y Servicios Relacionados del Estado de Oaxaca, en el catálogo de conceptos deberán considerar lo siguiente:

1.- Se deberán MODIFICAR los siguientes conceptos en las partidas: REHABILITACION DE CANCHA SUBPARTIDAS: "DEMOLICION, ALBAÑILERIA Y ACABADOS, LIMPIEZAS Y ACARREOS"

DICE			
CÓDIGO	CONCEPTO	UNIDAD	CANTIDAD
	PARTIDA: REHABILITACION DE CANCHA		
	SUBPARTIDA: DEMOLICION		
DEM003	DEMOLICION DE FIRME DE CONCRETO SIMPLE O ARMADO DE 8 A 10 CMS. DE ESPESOR, INCLUYE:	M2	498.72

DEBE DECIR			
CÓDIGO	CONCEPTO	UNIDAD	CANTIDAD
	PARTIDA: REHABILITACION DE CANCHA		
	SUBPARTIDA: DEMOLICION		
DEM003	DEMOLICION DE FIRME DE CONCRETO SIMPLE O ARMADO CON MAQUINA DE 8 A 10 CMS. DE ESPESOR,	M2	498.72

Dirección de Contratación, Seguimiento y Control de Obra Pública

Oaxaca de Juárez
Patrimonio cultural de la humanidad
2022 - 2024

"2024, Bicentenario de la integración de Oaxaca a la República Mexicana"

	CORTE CON DISCO, ACARREO DE ESCOMBRO FUERA DE LA OBRA EN LUGAR AUTORIZADO, HERRAMIENTA Y MANO DE OBRA										
	PARTIDA: REHABILITACION DE CANCHA										
	SUBPARTIDA: ALBAÑILERIA Y ACABADOS										
APPI-001	SUMINISTRO Y APLICACIÓN DE PINTURA BASE ESMALTE, APLICADO CON COMPRESORA A 2 MANOS A UNA ALTURA MAX. DE 5.00 MTS., COLORES DEFINIDOS EN OBRA, INCLUYE: PRIMER ANTICORROSIVO, ANDAMIOS, HERRAMIENTA Y MANO DE OBRA.	M2			3.69	APPI-001	SUMINISTRO Y APLICACIÓN DE PINTURA BASE ESMALTE, APLICADO CON COMPRESORA A 2 MANOS A UNA ALTURA MAX. DE 5.00 MTS. EN PORTERIAS EXISTENTES, COLORES DEFINIDOS EN OBRA, INCLUYE: LIJADO DE LA SUPERFICIE PARA RECIBIR EL PRIMER ANTICORROSIVO, ANDAMIOS, HERRAMIENTA Y MANO DE OBRA.	M2			7.38
	PARTIDA: REHABILITACION DE CANCHA						PARTIDA: REHABILITACION DE CANCHA				
	SUBPARTIDA: LIMPIEZAS Y ACARREOS.						SUBPARTIDA: LIMPIEZAS Y ACARREOS.				
24TOCVA-004	DERRIBO DE TOCONES DE 0.31 A 0.60 DE DIAMETRO Y ALTURAS DE 6.01 A 10.00 MTS. INCLUYE RETIRO DE MATERIAL PRODUCTO DEL DERRIBO FUERA DE LA OBRA, EXTRACCION DE TOCONES, HERRAMIENTA, MANO DE OBRA Y EQUIPO.	PZA			3	24TOCVA-004	DERRIBO DE TOCONES A MAQUINA DE 0.31 A 0.60 DE DIAMETRO Y ALTURAS DE 0.00 A 1.00 MTS. INCLUYE RETIRO DE MATERIAL PRODUCTO DEL DERRIBO FUERA DE LA OBRA, EXTRACCION DE TOCONES, HERRAMIENTA, MANO DE OBRA Y EQUIPO.	PZA			3

2.- Se deberán MODIFICAR los siguientes conceptos en las partidas: CONSTRUCCION DE GRADAS SUBPARTIDAS: "DEMOLICION, CIMENTACION, ESTRUCTURA, BAJADA PLUVIAL Y APOYOS."

DICE			
CÓDIGO	CONCEPTO	UNIDAD	CANTIDAD
	PARTIDA: CONSTRUCCION DE GRADAS.		
	SUBPARTIDA: DEMOLICION		
DEM003	DEMOLICION DE FIRME DE CONCRETO SIMPLE O ARMADO DE 8 A 10 CMS. DE ESPESOR, INCLUYE:	M2	97.52

DEBE DECIR			
CÓDIGO	CONCEPTO	UNIDAD	CANTIDAD
	PARTIDA: CONSTRUCCION DE GRADAS.		
	SUBPARTIDA: DEMOLICION		
DEM003	DEMOLICION DE FIRME DE CONCRETO SIMPLE O ARMADO CON MAQUINA DE 8 A 10 CMS. DE ESPESOR,	M2	97.52

**Dirección de Contratación, Seguimiento
y Control de Obra Pública**

Oaxaca de Juárez
Patrimonio cultural de la humanidad
2022 - 2024

"2024, Bicentenario de la integración de Oaxaca a la República Mexicana"

	CORTE CON DISCO, ACARREO DE ESCOMBRO FUERA DE LA OBRA EN LUGAR AUTORIZADO, HERRAMIENTA Y MANO DE OBRA										
	PARTIDA: CONSTRUCCION DE GRADAS.										
	SUBPARTIDA: CIMENTACION										
24-ZAPACOR-10	ZAPATA CORRIDA DE CONCRETO F'C=250 KG/CM2 HECHO CON REVOLVEDORA CON AGREGADO MAXIMO DE 3/4"CON CEMENTO PORTLANS PUZOLANICO CLASE RESISTENTE 30 DE ALTA RESISTENCIA INICIAL (CPP 30R)., DE 15 CMS DE ESPESOR, ARMADO CON PARRILLA CON VARILLA No. 3 (3/8") A CADA 24CMS. EN AMBOS SENTIDOS, CON DIMENSIONES DE (0.60 MT X 2.00 MT). RECUBRIMIENTO MINIMO DE 3.00 CM, INCLUYE: HABILITADO DE ACERO,TRASLAPES, DESPERDICIOS, DOBLECES EN EXTREMOS A CONSIDERACION DEL NUM DE VARILLA, ACARREO LIBRE, CIMBRADO, COLADO, VIBRADO, PRUEBAS DE LABORATORIO 1. (RESISTENCIA A LA COMPRESION NMX-083-ONNCC) @ 40 M3 O FRACCION. 2. (ASENTAMIENTO DE CONCRETO, CONO DE ABRAMS NORMA IRAM 1536) @ 6 M3, EQUIPO DE SEGURIDAD, DESCIMBRADO MATERIALES, HERRAMIENTA MENOR Y MANO DE OBRA.	PZA	22			24-ZAPACOR-10	ZAPATA CORRIDA DE CONCRETO F'C=250 KG/CM2 HECHO CON REVOLVEDORA CON AGREGADO MAXIMO DE 3/4"CON CEMENTO PORTLAND PUZOLANICO CLASE RESISTENTE 30 DE ALTA RESISTENCIA INICIAL (CPP 30R)., DE 15 CMS DE ESPESOR, ARMADO CON PARRILLA CON VARILLA No. 3 (3/8") A CADA 13.5 CM, SIENDO 4 PZAS EN SU LECHO INFERIOR. EN AMBOS SENTIDOS, CON DIMENSIONES DE (0.60 MT X 2.00 MT). RECUBRIMIENTO MINIMO DE 3.00 CM, INCLUYE: HABILITADO DE ACERO,TRASLAPES, DESPERDICIOS, DOBLECES EN EXTREMOS A CONSIDERACION DEL NUM DE VARILLA, ACARREO LIBRE, CIMBRADO, COLADO, VIBRADO, PRUEBAS DE LABORATORIO 1. (RESISTENCIA A LA COMPRESION NMX-083-ONNCC) @ 40 M3 O FRACCION. 2. (ASENTAMIENTO DE CONCRETO, CONO DE ABRAMS NORMA IRAM 1536) @ 6 M3, EQUIPO DE SEGURIDAD, DESCIMBRADO MATERIALES, HERRAMIENTA MENOR Y MANO DE OBRA.	PZA	22		
24-CONTRA10	CONTRA-TRABE DE CIMENTACIÓN, SUJETA A PARRILLA DE CONCRETO	ML	44			24-CONTRA10	CONTRA-TRABE DE CIMENTACIÓN, SUJETA A PARRILLA DE CONCRETO	ML	44		

Dirección de Contratación, Seguimiento
y Control de Obra Pública

Oaxaca de Juárez
Patrimonio cultural de la humanidad
2022 - 2024

"2024, Bicentenario de la integración de Oaxaca a la República Mexicana"

	F'C=250 KG/CM2 HECHO CON REVOLVEDORA CON AGREGADO MAXIMO DE 3/4"CON CEMENTO PORTLAN PUZOLANICO CLASE RESISTENTE 30 DE ALTA RESISTENCIA INICIAL (CPP 30R) DE DIMENSIONES (0.15 MT X 0.95 MT). RECUBRIMIENTO MINIMO DE 3.00CM, DE SECCIÓN ARMADA CON 4 VARILLAS DE No.4(1/2") Y ESTRIBOS DEL NO. 3 @ 15 CMS. INCLUYE: HABILITADOS, CORTES, DESPERDICIOS, ANCLAJES EN NODOS CONSIDERANDO LA LONGITUD DEL NUM DE VARILLA, ACARREO LIBRE, CIMBRADO, COLADO, VIBRADO, PRUEBAS DE LABORATORIO 1. (RESISTENCIA A LA COMPRESION NMX-083-ONNCC) @ 40 M3 O FRACCION. 2. (ASENTAMIENTO DE CONCRETO, CONO DE ABRAMS NORMA IRAM 1536) @ 6 M3 CIMBRA Y DESCIMBRA CON MADERA DE PINO, COLADO, MATERIALES, MANO DE OBRA, VACIADO, VIBRADO CON VIBRADOR DE CHICOTE ,CURADO Y TODO LO NECESARIO PARA SU CORRECTA EJECUCION.				F'C=250 KG/CM2 HECHO CON REVOLVEDORA CON AGREGADO MAXIMO DE 3/4"CON CEMENTO PORTLAN PUZOLANICO CLASE RESISTENTE 30 DE ALTA RESISTENCIA INICIAL (CPP 30R) DE DIMENSIONES (0.15 MT X 0.95 MT). RECUBRIMIENTO MINIMO DE 3.00CM, DE SECCIÓN ARMADA CON 4 VARILLAS DE No.4(1/2") EN EXTREMOS Y 2 VARILLAS DEL No.3 EN CARAS, ESTRIBOS DEL NO. 3 @ 15 CMS. INCLUYE: HABILITADOS, CORTES, DESPERDICIOS, ANCLAJES EN NODOS CONSIDERANDO LA LONGITUD DEL NUM DE VARILLA, ACARREO LIBRE, CIMBRADO, COLADO, VIBRADO, PRUEBAS DE LABORATORIO 1. (RESISTENCIA A LA COMPRESION NMX-083-ONNCC) @ 40 M3 O FRACCION. 2. (ASENTAMIENTO DE CONCRETO, CONO DE ABRAMS NORMA IRAM 1536) @ 6 M3 CIMBRA Y DESCIMBRA CON MADERA DE PINO, COLADO, MATERIALES, MANO DE OBRA, VACIADO, VIBRADO CON VIBRADOR DE CHICOTE ,CURADO Y TODO LO NECESARIO PARA SU CORRECTA EJECUCION.		
24-CADE10	CADENA DE DESPLANTE, CON CONCRETO F'C=250 KG/CM2 HECHO CON REVOLVEDORA CON AGREGADO MAXIMO DE 3/4"CON CEMENTO PORTLAN PUZOLANICO CLASE RESISTENTE 30 DE ALTA RESISTENCIA INICIAL (CPP 30R) DE DIMENSIONES (0.15 MT X	ML	5.20	24-CADE10	CADENA DE DESPLANTE, CON CONCRETO F'C=250 KG/CM2 HECHO CON REVOLVEDORA CON AGREGADO MAXIMO DE 3/4"CON CEMENTO PORTLAN PUZOLANICO CLASE RESISTENTE 30 DE ALTA RESISTENCIA INICIAL (CPP 30R) DE DIMENSIONES (0.15 MT X 0.20 MT).	ML	5.20

Dirección de Contratación, Seguimiento
y Control de Obra Pública

Oaxaca de Juárez
Patrimonio cultural de la humanidad
2022 - 2024

"2024, Bicentenario de la integración de Oaxaca a la República Mexicana"

	0.20 MT). RECUBRIMIENTO MINIMO DE 3.00CM, DE SECCIÓN ARMADA CON 4 VARILLAS DE No.3(3/4") Y ESTRIBOS DEL NO. 2 @ 15 CMS. INCLUYE: HABILITADOS, CORTES, DESPERDICIOS, ANCLAJES EN NODOS CONSIDERANDO LA LONGITUD DEL NUM DE VARILLA, ACARREO LIBRE, CIMBRADO, COLADO, VIBRADO, PRUEBAS DE LABORATORIO 1. (RESISTENCIA A LA COMPRESION NMX-083-ONNCE) @ 40 M3 O FRACCION. 2. (ASENTAMIENTO DE CONCRETO, CONO DE ABRAMS NORMA IRAM 1536) @ 6 M3 CIMBRA Y DESCIMBRA CON MADERA DE PINO, COLADO, MATERIALES, MANO DE OBRA, , VACIADO, VIBRADO CON VIBRADOR DE CHICOTE ,CURADO Y TODO LO NECESARIO PARA SU CORRECTA EJECUCION.				RECUBRIMIENTO MINIMO DE 3.00CM, DE SECCIÓN ARMADA CON 4 VARILLAS DE No.3 (3/8") Y ESTRIBOS DEL NO. 2 @ 15 CMS. INCLUYE: HABILITADOS, CORTES, DESPERDICIOS, ANCLAJES EN NODOS CONSIDERANDO LA LONGITUD DEL NUM DE VARILLA, ACARREO LIBRE, CIMBRADO, COLADO, VIBRADO, PRUEBAS DE LABORATORIO 1. (RESISTENCIA A LA COMPRESION NMX-083-ONNCE) @ 40 M3 O FRACCION. 2. (ASENTAMIENTO DE CONCRETO, CONO DE ABRAMS NORMA IRAM 1536) @ 6 M3 CIMBRA Y DESCIMBRA CON MADERA DE PINO, COLADO, MATERIALES, MANO DE OBRA, VACIADO, VIBRADO CON VIBRADOR DE CHICOTE ,CURADO Y TODO LO NECESARIO PARA SU CORRECTA EJECUCION.		
	PARTIDA: CONSTRUCCION DE GRADAS.				PARTIDA: CONSTRUCCION DE GRADAS.		
	SUBPARTIDA: ESTRUCTURA				SUBPARTIDA: ESTRUCTURA		
24-EDBAAC06-01	SUMINISTRO Y COLOCACIÓN DE COLUMNA C-1 A BASE DE PERFIL PTR 6"x3"x3/16", A UNA ALTURA DE 3.85 M, UNA LINEA SUPERIOR A BASE DE PERFIL PTR 6"x3"x3/16" EN FORMA HORIZONTAL DE 1.60M DE LONGITUD, SOLDADA AMBAS PARTES CON UNA PLACA DE 18 X 10 X 3/16", ATIESADOR DE PLACA DE ACERO DE 3/8" EN FORMA DE TRIANGULO DE 0.30 X 0.30 X 0.47M. SOLDADA A ESTRUCTURA. INCLUYE: FIJACIÓN DE COLUMNA CON	PZA	22		SUMINISTRO Y COLOCACIÓN DE COLUMNA C-1 A BASE DE PERFIL PTR 6"x3"x3/16", A UNA ALTURA DE 3.85 M, COLOCANDO UNA VIGA EN SU AREA SUPERIOR, POR MEDIO DE PERFIL PTR 6"x3"x3/16" DE FORMA HORIZONTAL DE 1.60M DE LONGITUD, SOLDADAS AMBAS PIEZAS (COLUMNA Y VIGA) POR MEDIO DE UNA PLACA DE 18 X 10 X 3/16", INCLUYENDO DOS ATIESADORES DE PLACA DE ACERO DE 3/8" EN FORMA DE TRIANGULO DE 0.30 X	PZA	22

**Dirección de Contratación, Seguimiento
y Control de Obra Pública**

Oaxaca de Juárez
Patrimonio cultural de la humanidad
2022 - 2024

"2024, Bicentenario de la integración de Oaxaca a la República Mexicana"

	LA PLACA DEL SUELO, ELEMENTOS SOLDADOS CON CORDON CORRIDO DE SOLDADURA CON ELECTRODO E-7018, HABILITADO EN TALLER, ACARREO AL SITIO DE LA OBRA, ACABADO PINTADO CON PRIMARIO ANTICORROSIVO Y PINTURA ESMALTE COLOR AMARILLO TRÁFICO, MATERIALES DE FIJACIÓN, HERRAMIENTA Y MANO DE OBRA.				0.30 X 0.47M. SOLDADA A ESTRUCTURA. INCLUYE: FIJACIÓN DE COLUMNA CON LA PLACA DEL SUELO, ELEMENTOS SOLDADOS CON CORDON CORRIDO DE SOLDADURA CON ELECTRODO E-7018, HABILITADO EN TALLER, ACARREO AL SITIO DE LA OBRA, ACABADO PINTADO CON PRIMARIO ANTICORROSIVO Y PINTURA ESMALTE COLOR AMARILLO TRÁFICO, MATERIALES DE FIJACIÓN, HERRAMIENTA Y MANO DE OBRA.		
24-EDLAM	SUMINISTRO Y COLOCACION DE LAMINA R-101 , FIJADOS POR MEDIO DE TORNILLOS AUTOTALADRANTE ITW BUILDIX O SIMILAR CON ARANDELA DE NEOPRENO,ASEGURANDO EL SELLADO, APOYADOS SOBRE TECHUMBRE A BASE DE 3 PERFILES, MANIOBRAS A UNA ALTURA MÁXIMA DE 10 METROS, INCLUYE: ANDAMIOS, EQUIPO DE SEGURIDAD, MANO DE OBRA, ACARREOS LIBRES DENTRO DE LA OBRA, RETIRO FUERA DE LA OBRA DE DESPERDICIOS, HERRAMIENTA.	M2	27.40	24-EDLAM	SUMINISTRO Y COLOCACION DE LAMINA R-101 , FIJADOS POR MEDIO DE TORNILLOS AUTOTALADRANTE ITW BUILDIX O SIMILAR CON ARANDELA DE NEOPRENO,ASEGURANDO EL SELLADO, APOYADOS SOBRE TECHUMBRE A BASE DE 3 PERFILES, MANIOBRAS A UNA ALTURA MÁXIMA DE 10 METROS, INCLUYE: ANDAMIOS, EQUIPO DE SEGURIDAD, MANO DE OBRA, ACARREOS LIBRES DENTRO DE LA OBRA, RETIRO FUERA DE LA OBRA DE DESPERDICIOS, HERRAMIENTA.	M2	54.79
24-EDLA-01	SUMINISTRO Y COLOCACION DE LARGUEROS L A BASE DE 3 PERFILES PER 2"x2"x0.28 SOLDADO A T-1 CON SOLDADURA E-7018, MANIOBRAS A UNA ALTURA MÁXIMA DE 10 METROS, INCLUYE: ANDAMIOS, EQUIPO DE SEGURIDAD, MANO DE OBRA, ACARREOS LIBRES DENTRO DE LA OBRA, RETIRO FUERA DE LA OBRA DE DESPERDICIOS, HERRAMIENTA.	ML	29	24-EDLA-01	SUMINISTRO Y COLOCACION DE LARGUEROS L A BASE DE UN JUEGO DE 3 PERFILES PER 2"x2"x0.28 SOLDADO A T-1 CON SOLDADURA CORDO CORRIDO E-7018, MANIOBRAS A UNA ALTURA MÁXIMA DE 10 METROS, INCLUYE: DOS MANOS DE PINTURA, ANDAMIOS, EQUIPO DE SEGURIDAD, MANO DE OBRA, ACARREOS LIBRES DENTRO DE LA OBRA, RETIRO FUERA DE LA OBRA	ML	29

Dirección de Contratación, Seguimiento
y Control de Obra Pública

Oaxaca de Juárez
Patrimonio cultural de la humanidad
2022 - 2024

"2024, Bicentenario de la integración de Oaxaca a la República Mexicana"

					DE DESPERDICIOS, HERRAMIENTA.		
24-EDBARAN-01	SUMINISTRO Y COLOCACIÓN DE BARANDAL A BASE DE 1 PERFIL TUBULAR OC 2" Y 3 PERFILES TUBULAR OC 1" SOLDADOS @ 20CMS A POSTES PTR 2"x2"x3/16" Y PTR 3"x3"x0.125 CON LONGITUD DE 80 CM, INCLUYE: ELEMENTOS SOLDADOS CON CORDON CORRIDO DE SOLDADURA CON ELECTRODO E-7018, HABILITADO EN TALLER, ACARREO AL SITIO DE LA OBRA, ACABADO PINTADO CON PRIMARIO ANTICORROSIVO Y PINTURA ESMALTE COLOR DEFINIDO EN OBRA, MATERIALES DE FIJACIÓN, HERRAMIENTA, MANO DE OBRA Y TODO LO NECESARIO PARA SU CORRECTA COLOCACION.	ML	43.56	24-EDBARAN-01	SUMINISTRO Y COLOCACIÓN DE BARANDAL A BASE DE UN JUEGO QUE CORRESPONDE A UNA CUERDA SUPERIOR A BASE DE PERFIL TUBULAR OC 2" Y 3 CUERDAS INFERIORES A BASE DE PERFIL TUBULAR OC 1" SOLDADOS @ 20CMS A POSTES PTR 2"x2"x3/16" Y PTR 3"x3"x0.125 CON LONGITUD DE 80 CM, INCLUYE: ELEMENTOS SOLDADOS CON CORDON CORRIDO DE SOLDADURA CON ELECTRODO E-7018, HABILITADO EN TALLER, ACARREO AL SITIO DE LA OBRA, ACABADO PINTADO CON PRIMARIO ANTICORROSIVO Y PINTURA ESMALTE COLOR DEFINIDO EN OBRA, MATERIALES DE FIJACIÓN, HERRAMIENTA, MANO DE OBRA Y TODO LO NECESARIO PARA SU CORRECTA COLOCACION.	ML	64.84
24-EDESCA-01	SUMINISTRO Y COLOCACIÓN DE ESCALERA DE ASCESO Y DESCENSO A BASE DE UN MARCO PARA HUELLA DE PERFIL PTR 1"x1"x3/16" DE 0.60 X 0.30M Y POSTES DE 0.22M DE ALTURA DE PTR 1"x1"x3/16" @0.60M PARA PERALTE SOLDADOS A DESCANSO, INCLUYE: 3 APOYOS DE ASCESO Y DESCENSO A BASE DE TABLON DE 3/8" DE DIMENSIONES (30 CM X 60 CM ANCHO Y LARGO) COLOCADOS A ESTA ESTRUCTURA A BASE DE Surtek PCB82 PIJA CABEZA DE CRUZ PUNTA DE BROCA DE 2" X # 8, ELEMENTOS SOLDADOS CON CORDON	ML	14.40	24-EDESCA-01	SUMINISTRO Y COLOCACIÓN DE ESCALERA DE ASCESO Y DESCENSO A BASE DE UN MARCO PARA HUELLA DE PERFIL PTR 1"x1"x3/16" DE 0.60 M X 0.30 M (ANCHO X LARGO) Y POSTES DE 0.44 M A 0.22M DE ALTURA PROMEDIO DE PTR 1"x1"x3/16" @0.60M PARA PERALTE SOLDADOS A DESCANSO, INCLUYE: 3 APOYOS DE ASCESO Y DESCENSO A BASE DE TABLON DE 3/8" DE DIMENSIONES (30 CM X 60 CM ANCHO Y LARGO) COLOCADOS A ESTA ESTRUCTURA A BASE DE Surtek PCB82 PIJA CABEZA DE CRUZ PUNTA DE BROCA	ML	14.40

Dirección de Contratación, Seguimiento
y Control de Obra Pública

Oaxaca de Juárez
Patrimonio cultural de la humanidad
2022 - 2024

"2024, Bicentenario de la integración de Oaxaca a la República Mexicana"

	CORRIDO DE SOLDADURA CON ELECTRODO E-60-13, HABILITADO EN TALLER, ACARREO AL SITIO DE LA OBRA, ACABADO PINTADO CON PRIMARIO ANTICORROSIVO Y PINTURA ESMALTE COLOR DEFINIDO EN OBRA, MATERIALES DE FIJACIÓN, HERRAMIENTA, MANO DE OBRA Y TODO LO NECESARIO PARA SU CORRECTA COLOCACION.				DE 2" X # 8, ELEMENTOS SOLDADOS CON CORDON CORRIDO DE SOLDADURA CON ELECTRODO E-60-13, HABILITADO EN TALLER, ACARREO AL SITIO DE LA OBRA, ACABADO PINTADO CON PRIMARIO ANTICORROSIVO Y PINTURA ESMALTE COLOR DEFINIDO EN OBRA, MATERIALES DE FIJACIÓN, HERRAMIENTA, MANO DE OBRA Y TODO LO NECESARIO PARA SU CORRECTA COLOCACION.		
24-COL-02	SUMINISTRO Y COLOCACIÓN DE SOPORTES(COLUMNAS Y BASE DE ANCLAJE) PARA COLOCACION DE DESCANSOS, COLUMNA A BASE DE PERFIL PTR 3"x3"x 0.125 DE 1.60 MT DE ALTURA, BASE DE PERFIL DE PTR 3"x3"x0.125 DE .63 CM. AMBOS COLOCADOS CON E 70-18 A PLACA BASE DE 18 CM X 10 CM EXISTENTE, INCLUYE: CORTES,ELEMENTOS SOLDADOS CON CORDON CORRIDO ELECTRODO E-7018, HABILITADO EN CAMPO, ACARREO AL SITIO DE LA OBRA, ACABADO PINTADO CON PRIMARIO ANTICORROSIVO Y PINTURA ESMALTE COLOR DEFINIDO EN OBRA, MATERIALES DE FIJACIÓN, HERRAMIENTA, MANO DE OBRA Y TODO LO NECESARIO PARA SU CORRECTA COLOCACION.	PZA	22	24-COL-02	SUMINISTRO Y COLOCACIÓN DE SOPORTES(COLUMNAS Y BASE DE ANCLAJE) PARA COLOCACION DE DESCANSOS, COLUMNA A BASE DE PERFIL PTR 3"x3"x 0.125 DE 1.60 MT DE ALTURA, SOLDADA DE FORMA LATERAL A LA COLUMNA UNA BASE DE PERFIL DE PTR 3"x3"x0.125 DE 63 CM DE LONGITUD. AMBOS COLOCADOS CON SOLDADURA, Y DE IGUAL FORMA A PLACA BASE DE 18 CM X 10 CM EXISTENTE EN DONDE SEA EL CASO SEÑALADO, INCLUYE: CORTES, ELEMENTOS SOLDADOS CON CORDON CORRIDO ELECTRODO E-7018, HABILITADO EN CAMPO, ACARREO AL SITIO DE LA OBRA, ACABADO PINTADO CON PRIMARIO ANTICORROSIVO Y PINTURA ESMALTE COLOR DEFINIDO EN OBRA, MATERIALES DE FIJACIÓN, HERRAMIENTA, MANO DE OBRA Y TODO LO NECESARIO PARA SU CORRECTA COLOCACION.	PZA	22
24-COL-03	SUMINISTRO Y COLOCACIÓN DE SOPORTES(COLUMNAS Y	PZA	22	24-COL-03	SUMINISTRO Y COLOCACIÓN DE SOPORTES(COLUMNAS Y	PZA	22

Dirección de Contratación, Seguimiento
y Control de Obra Pública

Oaxaca de Juárez
Patrimonio cultural de la humanidad
2022 - 2024

"2024, Bicentenario de la integración de Oaxaca a la República Mexicana"

	BASE DE ANCLAJE) PARA COLOCACION DE DESCANSOS A BASE DE PERFIL PTR 2"x2"x 3/16" DE 2.40 MT DE ALTURA. COLOCADOS CON E 70-18 A PLACA BASE DE 15 CM X 7 CM EXISTENTE Y A COLUMNAS LATERALES, INCLUYE: CORTES, SOLDADURA CON CORDON CORRIDO DE ELECTRODO E-6013, HABILITADO EN CAMPO, ACARREO AL SITIO DE LA OBRA, ACABADO PINTADO CON PRIMARIO ANTICORROSIVO Y PINTURA ESMALTE COLOR DEFINIDO EN OBRA, MATERIALES DE FIJACIÓN, HERRAMIENTA, MANO DE OBRA Y TODO LO NECESARIO PARA SU CORRECTA COLOCACION.				BASE DE ANCLAJE) PARA COLOCACION DE DESCANSOS A BASE DE PERFIL PTR 2"x2"x 3/16" DE 1.15 MT DE ALTURA Y DOS BASES SOLDADAS LATERALMENTE A COLUMNA EXISTENTE, LA PRIMER PIEZA CON UNA LONGITUD DE 60 CM SOLDADA A PTR 3"X3"X0.125 Y LA SEGUNDA CON UNA LONGITUD DE 63 CM SOLDADA A COLUMNA EXISTENTE, TODAS LAS UNIONES CON SOLDADURA SERAN POR MEDIO DE CORDON CORRIDO E 70-18 Y DE IGUAL FORMA A PLACA BASE DE 15 CM X 7 CM EXISTENTE Y A COLUMNAS EN DONDE SEA EL CASO, INCLUYE: CORTES, SOLDADURA CON CORDON CORRIDO DE ELECTRODO E-6013, HABILITADO EN CAMPO, ACARREO AL SITIO DE LA OBRA, ACABADO PINTADO CON PRIMARIO ANTICORROSIVO Y PINTURA ESMALTE COLOR DEFINIDO EN OBRA, MATERIALES DE FIJACIÓN, HERRAMIENTA, MANO DE OBRA Y TODO LO NECESARIO PARA SU CORRECTA COLOCACION.		
24-COL-04	SUMINISTRO Y COLOCACIÓN DE SOPORTES(COLUMNAS Y BASES) PARA COLOCACION DE DESCANSOS A BASE DE PERFIL PTR 2"x2"x 3/16" DE 1.90 MT DE ALTURA. COLOCADOS CON E 70-18 A PLACA BASE DE 15 CM X 7 CM EXISTENTE Y A COLUMNAS LATERALES, INCLUYE: CORTES, SOLDADURA CON CORDON CORRIDO DE ELECTRODO E-6013, HABILITADO EN CAMPO, ACARREO AL SITIO DE LA OBRA, ACABADO	PZA	22	24-COL-04	SUMINISTRO Y COLOCACIÓN DE SOPORTES(COLUMNAS Y BASES) PARA COLOCACION DE DESCANSOS A BASE DE PERFIL PTR 2"x2"x 3/16" DE 0.70 MT DE ALTURA. Y TRES BASES DE FORMA LATERAL CON UNA PRIMER LONGITUD DE 0.60 MT, SEGUNDA DE 0.60 MT Y UNA ULTIMA DE 0.63 MT , CADA PIEZA SERA SOLDADA CON E 70-18 CORDON CORRIDO Y A PLACA BASE DE 15 CM X 7 CM EXISTENTE EN DONDE SEA EL CASO, SEGÚN	PZA	22

**Dirección de Contratación, Seguimiento
y Control de Obra Pública**

Oaxaca de Juárez
Patrimonio cultural de la humanidad
2022 - 2024

"2024, Bicentenario de la integración de Oaxaca a la República Mexicana"

	PINTADO CON PRIMARIO ANTICORROSIVO Y PINTURA ESMALTE COLOR DEFINIDO EN OBRA, MATERIALES DE FIJACIÓN, HERRAMIENTA, MANO DE OBRA Y TODO LO NECESARIO PARA SU CORRECTA COLOCACION.				EL DISEÑO Y A COLUMNAS LATERALES, INCLUYE: CORTES, SOLDADURA CON CORDON CORRIDO DE ELECTRODO E-6013, HABILITADO EN CAMPO, ACARREO AL SITIO DE LA OBRA, ACABADO PINTADO CON PRIMARIO ANTICORROSIVO Y PINTURA ESMALTE COLOR DEFINIDO EN OBRA, MATERIALES DE FIJACIÓN, HERRAMIENTA, MANO DE OBRA Y TODO LO NECESARIO PARA SU CORRECTA COLOCACION.		
	PARTIDA: CONSTRUCCION DE GRADAS.				PARTIDA: CONSTRUCCION DE GRADAS.		
	SUBPARTIDA: BAJADA PLUVIAL Y APOYOS				SUBPARTIDA: BAJADA PLUVIAL Y APOYOS		
24CANAL02	SUMINISTRO Y COLOCACION DE CANALON CON PENDIENTE DEL 1% DE 29 ML A BASE DE LAMINA GALVANIZADA CALIBRE 22, ELEVACION MAXIMA DE 5.00 MTS., DE 20 X 45 CM. DE SECCION, INCLUYE: COLOCACION DE 11 SOPORTES A BASE DE ESCUADRAS DE PTR DE 3"X 1 1/2" CAL 11(DE DIMENSIONES 80CM X 35 CM) FIJADOS DE FORMA TRANSVERSAL A PERFIL LATERAL DE ACERO (COLUMNA) A TRAVES DE SOLDADORA CORDON CORRIDO 70-18 EN TODA EL AREA DE CONTACTO, PREPARACIÓN EN LA LÁMINA PARA RECIBIR UNA BAJADA PLUVIAL CON PEGAMENTO DE CONTACTO PARA PVC, HERRAMIENTAS, MATERIALES, CORTES, DESPERDICIOS, MANO DE OBRA Y TODO LO NECESARIO PARA SU CORRECTA INSTALACION.	PZA	4	24CANAL02	SUMINISTRO Y COLOCACION DE CANALON CON PENDIENTE DEL 1% DE 14.50 ML A BASE DE LAMINA GALVANIZADA CALIBRE 22, ELEVACION MAXIMA DE 5.00 MTS., DE 20 CM X 45 CM. DE SECCION, INCLUYE: COLOCACION DE 11 SOPORTES A BASE DE ESCUADRAS DE PTR DE 3"X 1 1/2" CAL 11(DE DIMENSIONES 80CM X 35 CM) FIJADOS DE FORMA TRANSVERSAL A PERFIL LATERAL DE ACERO (COLUMNA) A TRAVES DE SOLDADORA CORDON CORRIDO 60-13 EN TODA EL AREA DE CONTACTO, PREPARACIÓN EN LA LÁMINA PARA RECIBIR UNA BAJADA PLUVIAL CON PEGAMENTO DE CONTACTO PARA PVC, HERRAMIENTAS, MATERIALES, CORTES, DESPERDICIOS, MANO DE OBRA Y TODO LO NECESARIO PARA SU CORRECTA INSTALACION.	PZA	2

Dirección de Contratación, Seguimiento
y Control de Obra Pública

"2024, Bicentenario de la integración de Oaxaca a la República Mexicana"

3.- Se deberán MODIFICAR los siguientes conceptos en las partidas: REHABILITACION DE TECHADO SUBPARTIDAS: "MANTENIMIENTO EN ESTRUCTURA"

DICE				DEBE DECIR			
CÓDIGO	CONCEPTO	UNIDAD	CANTIDAD	CÓDIGO	CONCEPTO	UNIDAD	CANTIDAD
	PARTIDA:REHABILITACION DE TECHADO				PARTIDA: REHABILITACION DE TECHADO		
	SUBPARTIDA: MANTENIMIENTO DE ESTRUCTURA				SUBPARTIDA: MANTENIMIENTO DE ESTRUCTURA		
24-PLACA02	MANTENIMIENTO DE PLACA EXISTENTE DE 20 X 20 CM BASE INFERIOR DE APOYO DE COLUMNA DE ACERO DE 20 X 15 CMS. X 3/4" DE ESPESOR, CON 4 ORIFICIOS DE 3/8" DE DIAMETRO PARA EL PASO DE PERNOS DE ANCLAJE,INCLUYE LIJADO DE LA SUPERFICIE Y PINTADO POSTERIOR CON PINTURA BASE ESMALTE A DOS MANOS (APLICADO CON PISTOLA Y COMPRESORA) COLOR DEFINIDO EN OBRA, PREVIA APLICACIÓN DE PRIMARIO ANTICORROSIVO, REVISIÓN Y REHABILITACIÓN DE PUNTOS DE UNIÓN DE SOLDADURA NECESARIOS, LIMPIEZA Y ACARREO DEL MATERIAL PRODUCTO DE LOS TRABAJOS FUERA DE LA OBRA, MATERIALES, EQUIPO, HERRAMIENTA Y MANO DE OBRA.	PZA	12	24-PLACA02	MANTENIMIENTO DE PLACA EXISTENTE DE 30 CM X 30 CM BASE INFERIOR DE APOYO DE COLUMNA DE ACERO DE 21 CM X 16 CMS. X 3/4" DE ESPESOR, CON 4 ORIFICIOS DE 3/8" DE DIAMETRO PARA EL PASO DE PERNOS DE ANCLAJE,INCLUYE LIJADO DE LA SUPERFICIE Y PINTADO POSTERIOR CON PINTURA BASE ESMALTE A DOS MANOS (APLICADO CON PISTOLA Y COMPRESORA) COLOR DEFINIDO EN OBRA, PREVIA APLICACIÓN DE PRIMARIO ANTICORROSIVO, REVISIÓN Y REHABILITACIÓN DE PUNTOS DE UNIÓN DE SOLDADURA NECESARIOS, LIMPIEZA Y ACARREO DEL MATERIAL PRODUCTO DE LOS TRABAJOS FUERA DE LA OBRA, MATERIALES, EQUIPO, HERRAMIENTA Y MANO DE OBRA.	PZA	12
24-COLUMANT	MANTENIMIENTO DE COLUMNA C1 A BASE DE PERFIL MONTEN EN CAJA CON DIMENSIONES TOTALES DE 20 X 15 CM Y ALTURA DE HASTA 4.50 MTS, SOLDADAS ENTRE SI CON CORDON CORRIDO E7018 INCLUYE LIJADO DE LA SUPERFICIE Y PINTADO	PZA	12	24-COLUMANT	MANTENIMIENTO DE COLUMNA C1 A BASE DE PERFIL MONTEN EN CAJA CON DIMENSIONES TOTALES DE 21 CM X 16 CM Y ALTURA DE HASTA 4.50 MTS, SOLDADAS ENTRE SI CON CORDON CORRIDO E7018 INCLUYE LIJADO DE LA SUPERFICIE Y PINTADO	PZA	12

Dirección de Contratación, Seguimiento y Control de Obra Pública



"2024, Bicentenario de la integración de Oaxaca a la República Mexicana"

	POSTERIOR CON PINTURA BASE ESMALTE A DOS MANOS (APLICADO CON PISTOLA Y COMPRESORA) COLOR DEFINIDO EN OBRA, PREVIA APLICACIÓN DE PRIMARIO ANTICORROSIVO, REVISIÓN Y REHABILITACIÓN DE PUNTOS DE UNIÓN DE SOLDADURA NECESARIOS, LIMPIEZA Y ACARREO DEL MATERIAL PRODUCTO DE LOS TRABAJOS FUERA DE LA OBRA, MATERIALES, EQUIPO DE PROTECCION ,ANDAMIOS, HERRAMIENTA Y MANO DE OBRA.				POSTERIOR CON PINTURA BASE ESMALTE A DOS MANOS (APLICADO CON PISTOLA Y COMPRESORA) COLOR DEFINIDO EN OBRA, PREVIA APLICACIÓN DE PRIMARIO ANTICORROSIVO, REVISIÓN Y REHABILITACIÓN DE PUNTOS DE UNIÓN DE SOLDADURA NECESARIOS, LIMPIEZA Y ACARREO DEL MATERIAL PRODUCTO DE LOS TRABAJOS FUERA DE LA OBRA, MATERIALES, EQUIPO DE PROTECCION ,ANDAMIOS, HERRAMIENTA Y MANO DE OBRA.		
24- VIGAMANT	MANTENIMIENTO DE CUERDA SUPERIOR A BASE DE PERFIL MONTEN EN CAJA CON DIMENSIONES TOTALES DE 20 X 15 CM Y LONGITUD PROMEDIO DE 7.70 MTS, Y ALTURA DE HASTA 6.10 MT SOLDADAS ENTRE SI CON CORDON CORRIDO E7018 Y PLACAS LATERALES 20 CM X 20 CM PROMEDIO EN UNION DE LA CUERDA SUPERIOR Y LA COLUMNA.INCLUYE: LIJADO DE LA SUPERFICIE Y PINTADO POSTERIOR CON PINTURA BASE ESMALTE A DOS MANOS (APLICADO CON PISTOLA Y COMPRESORA) COLOR DEFINIDO EN OBRA, PREVIA APLICACIÓN DE PRIMARIO ANTICORROSIVO, REVISIÓN Y REHABILITACIÓN DE PUNTOS DE UNIÓN DE SOLDADURA NECESARIOS, LIMPIEZA Y ACARREO DEL MATERIAL PRODUCTO DE LOS TRABAJOS FUERA DE LA OBRA, MATERIALES, EQUIPO DE PROTECCION, ANDAMIOS, HERRAMIENTA Y MANO DE OBRA.	PZA	12	24- VIGAMANT	MANTENIMIENTO DE CUERDA SUPERIOR A BASE DE PERFIL MONTEN EN CAJA CON DIMENSIONES TOTALES DE 21 CM X 16 CM Y LONGITUD PROMEDIO DE 7.70 MTS, Y ALTURA DE HASTA 6.10 MT SOLDADAS ENTRE SI CON CORDON CORRIDO E-6013 Y PLACAS LATERALES 20 CM X 20 CM PROMEDIO EN UNION DE LA CUERDA SUPERIOR Y LA COLUMNA.INCLUYE: LIJADO DE LA SUPERFICIE Y PINTADO POSTERIOR CON PINTURA BASE ESMALTE A DOS MANOS (APLICADO CON PISTOLA Y COMPRESORA) COLOR DEFINIDO EN OBRA, PREVIA APLICACIÓN DE PRIMARIO ANTICORROSIVO, REVISIÓN Y REHABILITACIÓN DE PUNTOS DE UNIÓN DE SOLDADURA NECESARIOS, LIMPIEZA Y ACARREO DEL MATERIAL PRODUCTO DE LOS TRABAJOS FUERA DE LA OBRA, MATERIALES, EQUIPO DE PROTECCION, ANDAMIOS, HERRAMIENTA Y MANO DE OBRA.	PZA	12

**Dirección de Contratación, Seguimiento
y Control de Obra Pública**

Oaxaca de Juárez
Patrimonio cultural de la humanidad
2022 - 2024

"2024, Bicentenario de la integración de Oaxaca a la República Mexicana"

24- MANTTEN	MANTENIMIENTO DE (TENSOR) DE PTR 2" X 2", COLOR ROJO DE LONGITUD 7.75 MT, ESPESOR DE 3.96 MM,(CLIPS L) INCLUYE: FIJACION CON 2 PIJAS AUTOROSCANTE DE 1" , ELEVACION MAXIMA 7.00 MTS., LIJADO DE LA SUPERFICIE Y PINTADO POSTERIOR CON PINTURA BASE ESMALTE A DOS MANOS (APLICADO CON PISTOLA Y COMPRESORA) COLOR DEFINIDO EN OBRA, PREVIA APLICACIÓN DE PRIMARIO ANTICORROSIVO, REVISIÓN Y REHABILITACIÓN DE PUNTOS DE UNIÓN DE SOLDADURA NECESARIOS, LIMPIEZA Y ACARREO DEL MATERIAL PRODUCTO DE LOS TRABAJOS FUERA DE LA OBRA, MATERIALES, EQUIPO DE PROTECCION, ANDAMIOS, HERRAMIENTA Y MANO DE OBRA.	PZA	6	24- MANTTEN	MANTENIMIENTO DE (TENSOR) DE PTR 2" X 2", COLOR VERDE DE LONGITUD 1.70 MT, ESPESOR DE 3.96 MM. Y DOS ANGULOS DE 2"X2" CON UNA LONGITUD DE 9.75 MT FIJADO EN SUS LATERALES POR MEDIO DE PLACAS LATERALES DE 4"X4" INCLUYE: LIJADO DE LA SUPERFICIE Y PINTADO POSTERIOR CON PINTURA BASE ESMALTE A DOS MANOS (APLICADO CON PISTOLA Y COMPRESORA) COLOR DEFINIDO EN OBRA, PREVIA APLICACIÓN DE PRIMARIO ANTICORROSIVO, REVISIÓN Y REHABILITACIÓN DE PUNTOS DE UNIÓN DE SOLDADURA NECESARIOS, LIMPIEZA Y ACARREO DEL MATERIAL PRODUCTO DE LOS TRABAJOS FUERA DE LA OBRA, MATERIALES, EQUIPO DE PROTECCION, ANDAMIOS, HERRAMIENTA Y MANO DE OBRA.	PZA	6
----------------	--	-----	---	----------------	--	-----	---

4.- Se deberá AGREGAR el siguiente concepto en la partida denominada: REHABILITACION DE TECHADO SUBPARTIDA: MANTENIMIENTO EN ESTRUCTURA

CÓDIGO	CONCEPTO	UNIDAD	CANTIDAD
	PARTIDA: REHABILITACION DE TECHADO		
	SUBPARTIDA: MANTENIMIENTO EN ESTRUCTURA		
24-TENS01	MANTENIMIENTO EN JUEGO DE DOS TENSORES DE REDONDO DE 1" CON UNA LONGITUD PROMEDIO DE 7.00 MT, COLOR VERDE INCLUYE: MANTENIMIENTO EN SU FIJACION CON 2 PIJAS AUTOROSCANTE DE 1" , ELEVACION MAXIMA 7.00 MTS, LIJADO DE LA SUPERFICIE Y PINTADO POSTERIOR CON PINTURA BASE ESMALTE A DOS MANOS (APLICADO CON PISTOLA Y COMPRESORA) COLOR DEFINIDO EN OBRA, PREVIA APLICACIÓN DE PRIMARIO ANTICORROSIVO, REVISIÓN Y REHABILITACIÓN DE PUNTOS DE UNIÓN DE SOLDADURA NECESARIOS, LIMPIEZA Y ACARREO DEL MATERIAL PRODUCTO DE LOS TRABAJOS FUERA DE LA OBRA, MATERIALES, EQUIPO DE PROTECCION, ANDAMIOS, HERRAMIENTA Y MANO DE OBRA.	PZA	10

5.- Los conceptos de obra cuya descripción especifiquen pruebas de laboratorio, ya sea de compactación o concreto hidráulico, estas deberán considerarse en el análisis, cálculo e integración de los costos indirectos y no en el costo directo, como se establece en el numeral 4.2 Contenido de la propuesta económica de las bases de la licitación que nos ocupa.

Dirección de Contratación, Seguimiento
y Control de Obra Pública

Oaxaca de Juárez
Patrimonio cultural de la humanidad
2022 - 2024

"2024, Bicentenario de la integración de Oaxaca a la República Mexicana"

6.- Se hace entrega de los planos denominados: 02/03 Cimentación de Gradas, de la Obra: Rehabilitación de cancha deportiva y construcción de gradas en la escuela primaria "Rafael Ramírez Castañeda" con C.C.T 20DPR0315J, Agencia de Policía de Dolores, Oaxaca de Juárez, Oaxaca., el cual deberán anexar a su propuesta.

Por su parte, las empresas participantes no manifestaron dudas y aclaraciones de acuerdo a lo indicado en la convocatoria.

Acto continuo se realizan aclaraciones generales a los licitantes por parte de la convocante:

- "El contratista" al que se le adjudique el contrato queda obligado a ubicar en el sitio de ejecución de los trabajos el letrero denominativo de la obra, el cual deberá contener la siguiente leyenda: Esta obra se realizó con recursos federales del FAIS en su componente municipal del ejercicio fiscal 2024. Adicionalmente y una vez concluida la obra, "El contratista" deberá colocar la placa de terminación de obra de acuerdo al formato anexo en las bases del procedimiento.
- "El contratista" deberá considerar el costo en el análisis, cálculo e integración de los costos indirectos del uso obligatorio de equipo de seguridad (cascos, chalecos, botas y demás implementos de seguridad como arneses o andamios, dependiendo de la magnitud de la obra), de igual manera deberá considerar el costo de sanitarios portátiles y finalmente el costo por toda la señalización adecuada y necesaria para delimitar la zona de trabajo durante el tiempo que duren los trabajos y la cual tendrá que permanecer las 24 horas del día considerando que en ocasiones se dejan zanjas expuestas a cielo abierto, de tal manera que se regule y facilite el tránsito peatonal y vehicular evitando accidentes, mediante el uso de cintas de precaución, conos, mallas, trafitambos con reflejantes, lámparas de destello, según se requiera.

El C. Eustorgio Ocampo Salinas, Director de Contratación, Seguimiento y Control de Obra Pública, quien preside este acto manifiesta que será la única junta de aclaraciones a celebrarse debido a que no existe ningún otro motivo ni duda por parte de los licitantes.

Se da por terminado el presente acto a las 15:40 horas, del día de su inicio, firmando de conformidad y como constancia en todas sus hojas, las personas que en ella intervinieron

POR LOS LICITANTES

Nº	NOMBRE DE LA EMPRESA	NOMBRE DE LA PERSONA QUE ACUDE AL ACTO	FIRMA
1	CAMINOS Y CONSTRUCCIONES MONTE VERDE S.A. DE C.V.		

El contenido de esta acta se difundirá en la página de internet oficial del Municipio de Oaxaca de Juárez en la siguiente dirección electrónica: <http://transparencia.municipiodeoaxaca.gob.mx/procesos-licitatorios/obra-publica>, siendo responsabilidad de los participantes descargar su contenido.

POR EL MUNICIPIO DE OAXACA DE JUÁREZ

Dirección de Contratación, Seguimiento
y Control de Obra Pública

Oaxaca de Juárez
Patrimonio cultural de la humanidad
2022 - 2024

“2024, Bicentenario de la integración de Oaxaca a la República Mexicana”

NOMBRE	CARGO	FIRMA
C. Eustorgio Ocampo Salinas	Director de Contratación, Seguimiento y Control de Obra Pública	
C. Carlos Eduardo Garcia	Representante del Departamento de Proyectos	
C. Paola Urban Hernández	Representante del Órgano Interno de Control Municipal	
C. Magdalena Rebeca Silva Luna	Agenta Municipal de la Agencia de Policía de Dolores.	

La presente foja de firmas forma parte del acta de junta de aclaraciones correspondiente a la licitación pública estatal no. LPE/SOPDU/DCSCOP/056/2024, para la adjudicación de la obra: Rehabilitación de cancha deportiva y construcción de gradas en la escuela primaria "Rafael Ramírez Castañeda" con C.C.T 20DPR0315J, Agencia de Policía de Dolores, Oaxaca de Juárez, Oaxaca., de fecha 10 de agosto de 2024

**Dirección de Contratación, Seguimiento
y Control de Obra Pública**

NOTAS GENERALES

CONCRETO

$f_c = 250 \text{ kg/cm}^2$ en Cimentación.

$f_c = 100 \text{ kg/cm}^2$ en Plancha.

AGREGADOS

Todos los agregados pueden ser materiales de la región. El tamaño máximo del agregado grueso será de 19 mm.

PROPORCIONAMIENTO

Las proporciones de cemento, arena, grava, agua y aditivos serán fijas que produzcan una mezcla trabajable, de acuerdo con los esfuerzos, reventimientos e indicaciones que aquí se especifican.

REVENTIMIENTO

El reventimiento máximo en cimentación será de 14 cm y el reventimiento mínimo será de 8 cm. Para concreto bombeado, el valor del reventimiento será de 14 cm.

RECURRIMIENTOS

5 cm en cimentación y 3 cm en el Dado y Cadena.

Se utilizará acero de refuerzo con un $F_y = 4200 \text{ kg/cm}^2$ según se indique.

Con el objeto de proporcionar al acero la forma que fije el proyecto, las varillas de cualquier diámetro se doblarán en frío. Cuando lo indique el proyecto se harán ganchos en los extremos de las varillas de la siguiente manera:

Un doblar de 90° más una extensión de por lo menos 12 DB. Los traslapes se harán con una longitud mínima de 40 diámetros de la varilla empalmada. El doblar de la varilla para columnas o escuadras se hará de acuerdo con el artículo 807 del ACI-318.

PAQUETES DE ACERO DE REFUERZO

Las barras longitudinales se pueden agrupar formando paquetes con un máximo de tres barras en horizontal y 2 barras para columnas. Los paquetes de barras deben amarrarse firmemente con alambre o fin de asegurarse que permanezcan en posición horizontal o vertical. La longitud de traslape de los paquetes de varilla será la correspondiente al diámetro individual de las varillas del paquete. Incrementando en 30% para paquetes de tres varillas, y en 33% para paquetes de cuatro varillas.

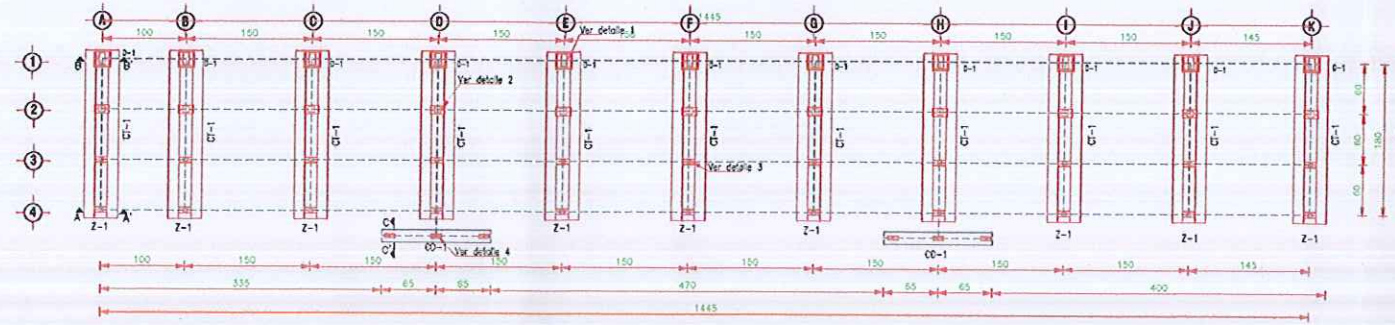
ESTADO FÍSICO DEL ACERO

Cuando el acero de refuerzo sea colocado en su lugar, deberá estar libre de polvo, aceite, grasa, óxido o cualquier otra sustancia ajena a su superficie. Todas las varillas deberán almacenarse sobre bloques o vigas de madera para que no estén en contacto directo con el terreno y deberán además quedar protegidas contra la intemperie.

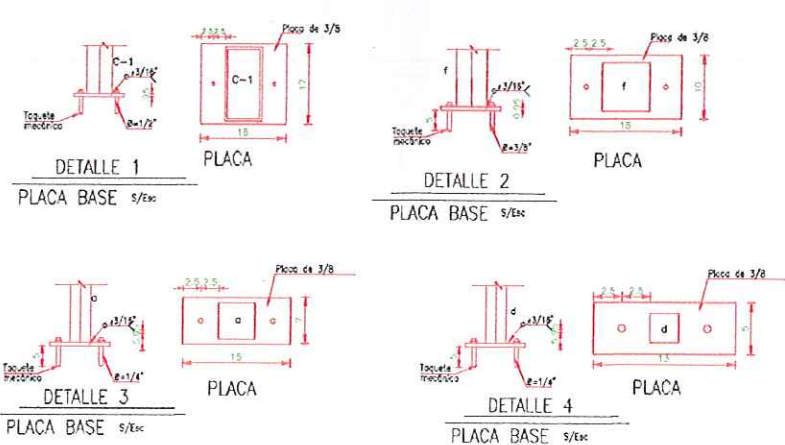
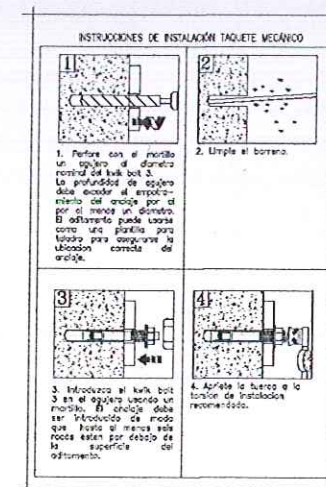
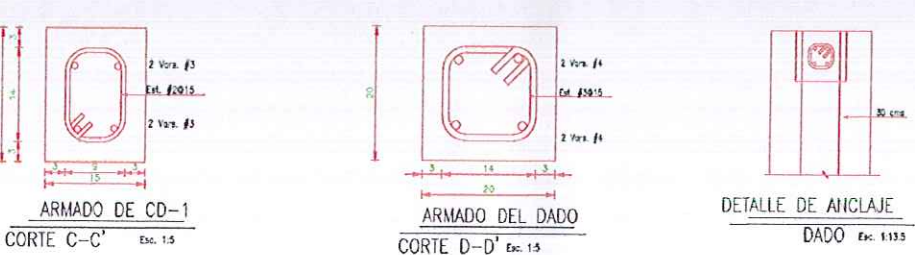
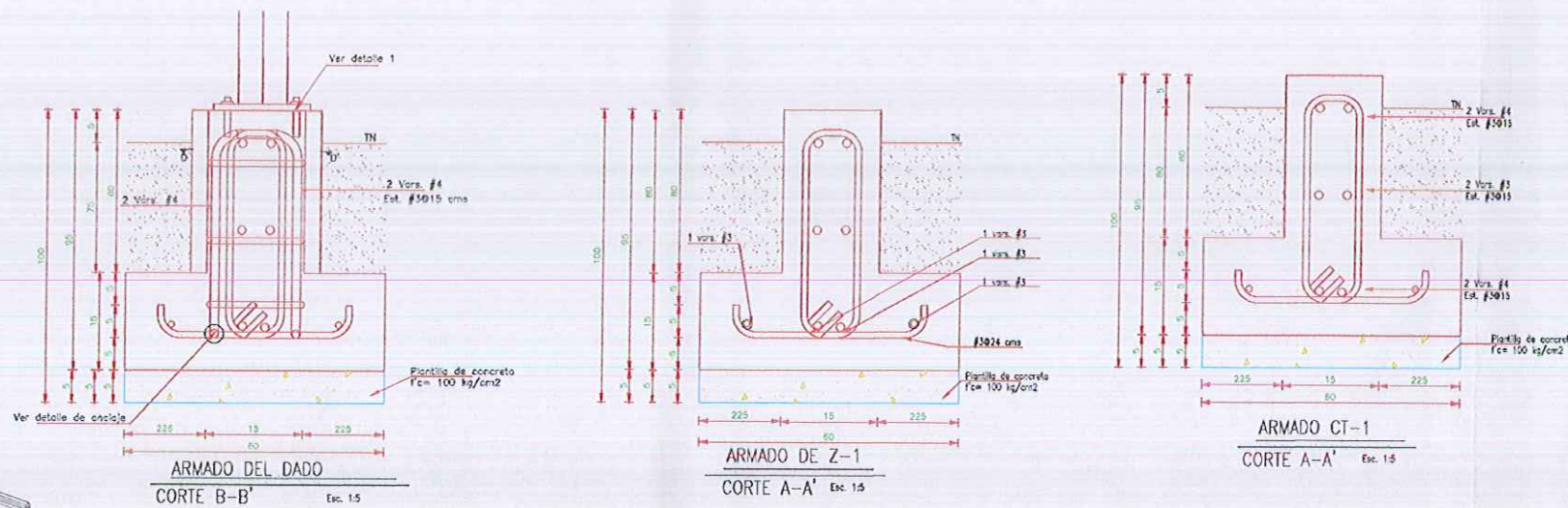
DETALLE DEL REFUERZO

CMU	a	b	c	d	e
3C	7	17	8	8	18
4C	9	23	7	10	18
5C	12	28	9	11	18
6C	14	34	13	13	18

El ángulo con el que se doblan las varillas en un mismo sentido debe ser de 90° de la sección.



PLANTA DE CIMENTACIÓN
GRADA TIPO



CUADRO DE CARGAS

Carga viva gravitacional	350 kg/m ²
Carga viva accidental	150 kg/m ²
Estructura Grupo	A
Suelo Tipo	1
Q	4
Coefficiente sismico	0.68
Zona Sísmica	D
Factor por grupo de estructura	1.5
Velocidad de diseño	180 km/h
Presión Base	183 kg/m ²
Carga Admisible del Suelo	5 Ton/m ²
Presión de Descarga	3.45 ton/m ²

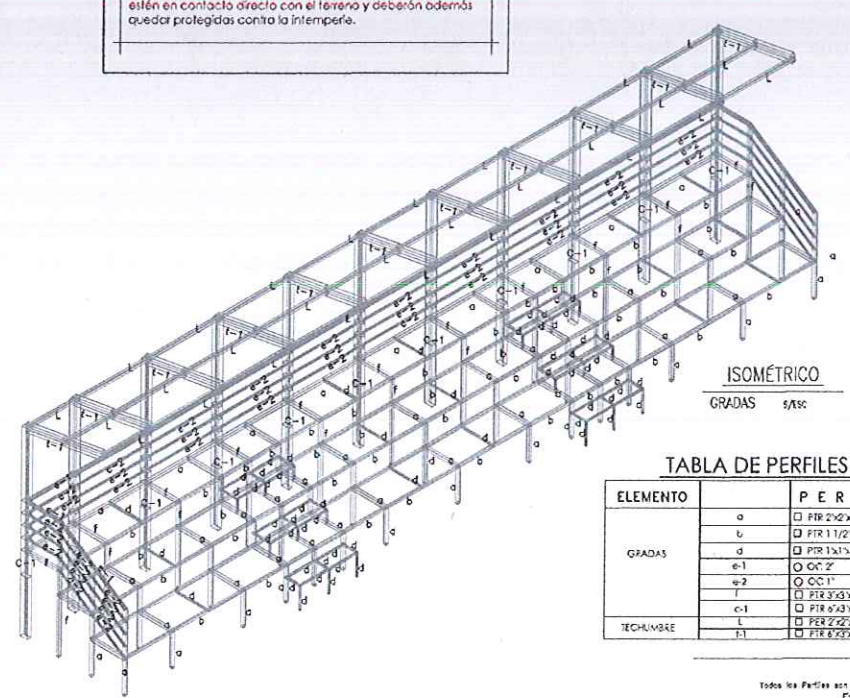
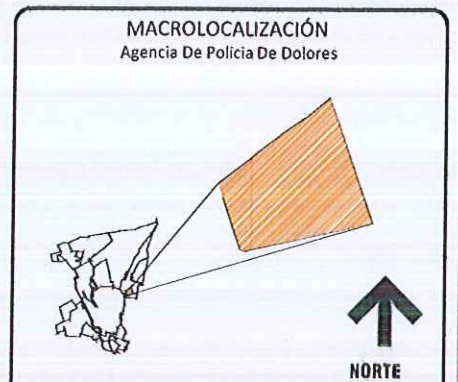


TABLA DE PERFILES

ELEMENTO	PERFIL	
GRADAS	a	□ P18 2"x2"x3/16"
	b	□ P18 1 1/2"x1 1/2"x3/16"
	d	□ P18 1 3/4"x3/16"
	e-1	□ OC 2"
	e-2	□ OC 1"
	f	□ P18 2"x2"x3/16"
TECHUMBRE	c-1	□ P18 2"x2"x3/16"
	L	□ P18 2"x2"x3/16"
	L-1	□ P18 2"x2"x3/16"

TABLON PARA ASIENTOS EN GRADAS:
SUMINISTRO Y COLOCACIÓN ASCIENDE DE GRADAS A BASE DE TABLON DE PRIMERA SIN NUDOS DE 3/8" DE DIMENSIONES (60 CM X 14.42 MT ANCHO Y LARGO) COLOCADOS A ESTRUCTURA EXISTENTE A BASE DE SURTEK PCB82 PIAJ CABAZA DE CRUZ PUNTA DE BROCA DE 2" X # 8, HABILITADO EN SITIO DE LA OBRA, ACABADO PINTADO CON PRIMARIO PINTURA ESMALTE COLOR DEFINIDO EN OBRA, INCLUYE: CORTES, MATERIALES DE FIJACIÓN, HERRAMIENTA, MANO DE OBRA Y TODO LO NECESARIO PARA SU CORRECTA COLOCACION.

PROTECCIONES:
SUMINISTRO Y COLOCACIÓN DE BARANDAL A BASE DE 1 PERFIL TUBULAR OC 2" Y 3 PERFILES TUBULAR OC 1" SOLDADOS @ 20CMS A POSTES PTR 2"x2"x3/16" Y PTR 3"x3"x3/16" CON LONGITUD DE 80 CM, INCLUYE: ELEMENTOS SOLDADOS CON CORDON CORRIDO DE SOLDADURA CON ELECTRODO E-7018, HABILITADO EN TALLER, ACARREO AL SITIO DE LA OBRA, ACABADO PINTADO CON PRIMARIO ANTICORROSIVO Y PINTURA ESMALTE COLOR DEFINIDO EN OBRA, MATERIALES DE FIJACIÓN, HERRAMIENTA, MANO DE OBRA Y TODO LO NECESARIO PARA SU CORRECTA COLOCACION



SIMBOLOGIA

ARQ. ADOLFO ROGELIO PASCUAL RAMÍREZ
D.R.O. A 0938 A
CED. PROFESIONAL: 1959048
VALIDACIÓN PROYECTO INICIAL

Oaxaca de Juárez
SECRETARÍA DE OBRAS PÚBLICAS Y SERVICIOS URBANOS
ING. EUSTORGIO CAMPANALINAS
DIRECTOR DE CONTROL DE CALIDAD Y CONTROL DE OBRA PÚBLICA

ARQ. ADOLFO ROGELIO PASCUAL RAMÍREZ
VALIDACIÓN DEL PROYECTO INICIAL
CED. PROF. 1959048 / C. 1958A

ELABORÓ:
ING. CARLOS EDUARDO RAMÍREZ

PROYECTO:
REHABILITACIÓN DE CANCHA DE DEPORTES Y CONSTRUCCIÓN DE GRADAS EN LA ESCUELA PRIMARIA RAFAEL RAMÍREZ CASTAÑEDA CON D.O.T. 200P/015J, AGENCIA DE POLICIA DOLORES, CAXACA DE JUAREZ, OAXACA.

DESCRIPCIÓN:
CIMENTACIÓN DE GRADAS

JUN/024
FECHA

S/ESC
ESCALA

02/03
PLANO No.

PROJ-02-24
CLAVE: